

VERBOUWING **KANTOOR**
MUIDEN



Opdrachtgever

C.J. de Wit Beheer BV

Bouwjaar

1998

Bouwsom

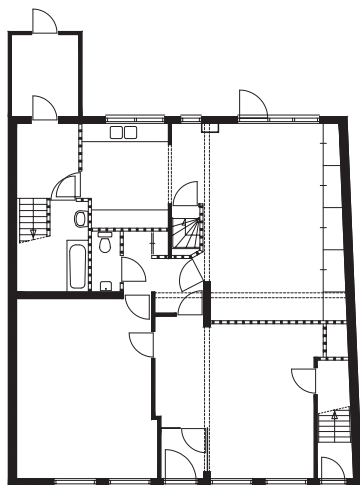
€ 408.402,- (excl. btw en honorarium)

Projectarchitect

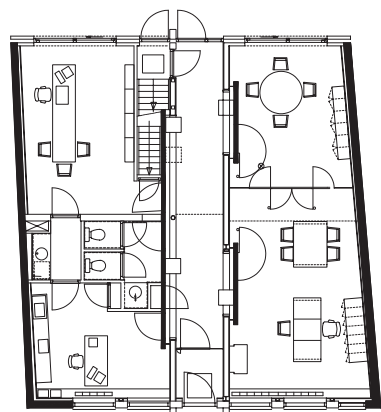
Gert-Jan Hendriks

Medewerkers

Joost Verheus



OUDE PLATTEGROND



NIEUWE PLATTEGROND

Op de begane grond van het huis is de woonfunctie vervangen door een kantoorfunctie.

De centrale hal verbindt de entree met de tuin en visueel met de woning erboven. Hieraan liggen rechts de vergader- en werkruimten en links werkruimte, pantry en een toiletgroep.

Vlakken in de muur van de hal verspringen in positie en materiaal en bieden ruimte aan garderobe, zitplaatsen en toegang tot het toilet.



NIEUWE VOORGEVEL



NIEUWE ACHTERGEVEL



