

66 WONINGEN & WINKELS

STADSHART

GELEEN



Opdrachtgever

Hoogveld bv

Bouwjaar

2007-2009

Bruto vloeroppervlak commerciële ruimte

9610 m²

Bruto vloeroppervlak woningen

9272 m²

Bruto vloeroppervlak kelder

1338 m²

Bouwsom

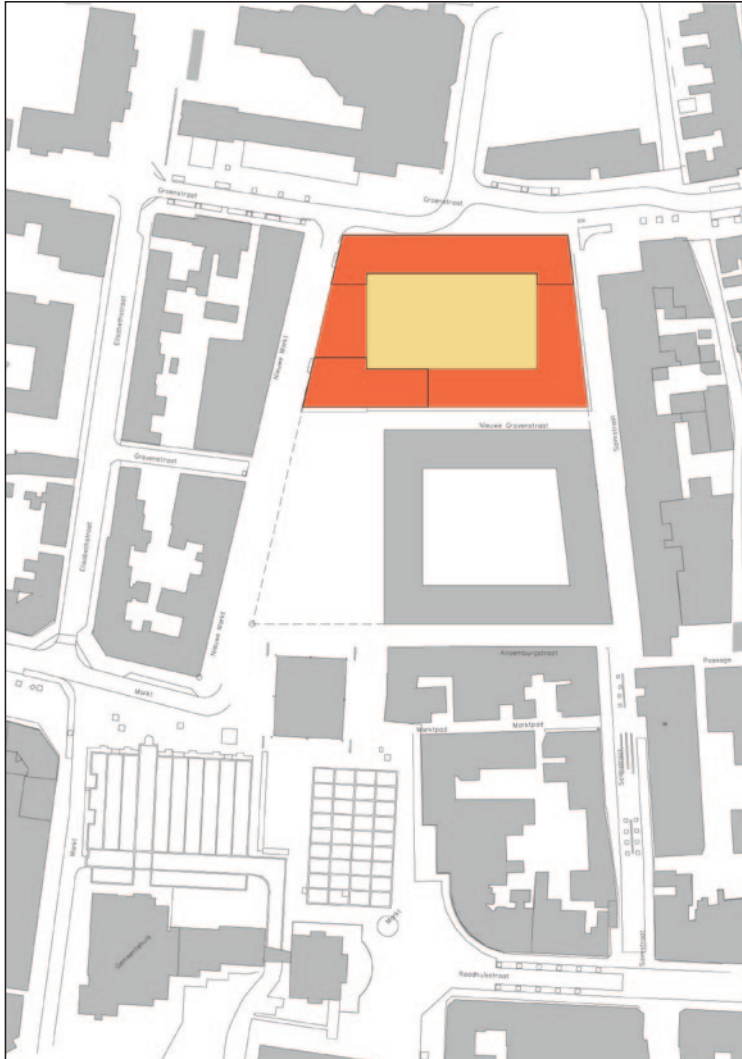
€ 17.000.000,- (excl. btw) woningen en winkels

Projectarchitecten

Gert-Jan Hendriks, Ted Schulten

Medewerkers

Gert-Jan van Ginneke, Gini Corso, Jeroen Snel, Olivier Yebra,
Roosmarie Carree, Peter-Paul van Splunder



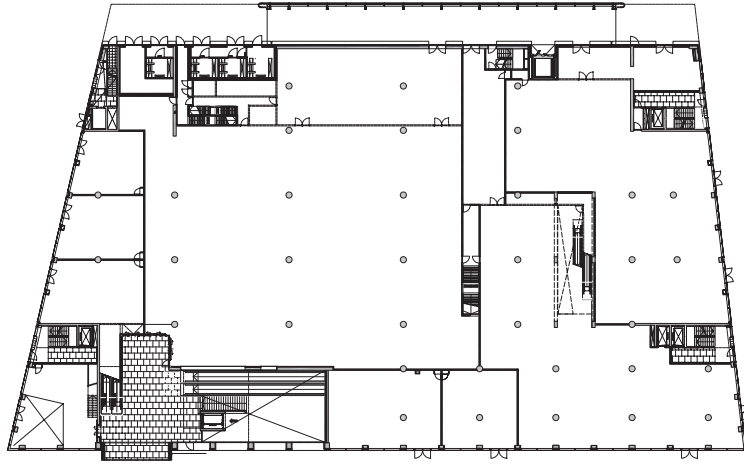
Voor het centrum van Geleen neemt deelgebied 2a een prominente plaats in tussen het cultuurcluster en de markt.

Het functionele programma is onder te verdelen in twee werelden; de begane grond en eerste verdieping voor de commerciële ruimten, de tweede tot en met zesde verdieping voor de woningen. De eerste wereld bestaat naast de eerder vermelde Markthal, op de begane grond uit een grootwinkelbedrijf, een supermarkt en meerdere hoogwaardige afzoomwinkels. Een viertal hoofdonthutsluitingen voor de bovengelige woningen en een ruim bemeten, afsluitbaar expeditiehof aan de Groenstraat completeren het geheel. Op de eerste verdieping is ruimte voorzien voor meerdere grootwinkelbedrijven die via de Markthal of een afzoomwinkel verbinding hebben met de begane grond. De uitstraling van deze wereld wordt bepaald door de verschillende soorten bezoekers en hun activiteiten. We denken hier aan een meer zakelijke architectuur met gebruikmaking van duurzame materialen als natuursteen, staal en glas.

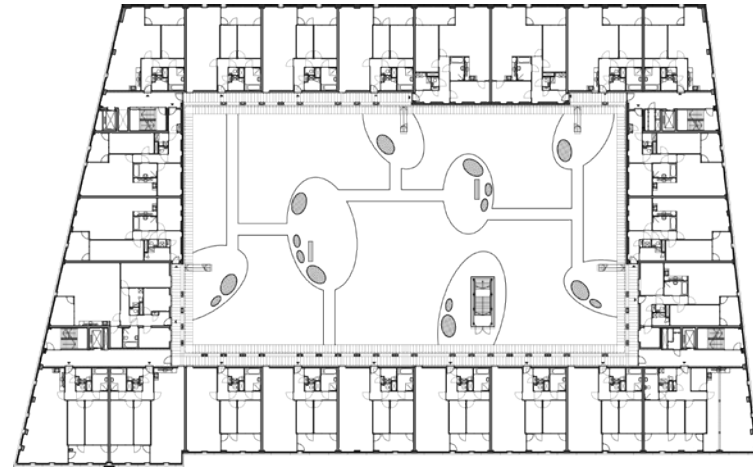
De wereld van de woningen zou daarentegen qua karakter meer rust moeten uitstralen. Midden in het drukke centrum spelen factoren als geborgenheid, sociale veiligheid en contact met de omgeving een belangrijke rol in de waardering van de toekomstige bewoners. Door de woonbebouwing langs de randen van de bouwmassa te situeren is een collectieve binnenruimte ontstaan die versterkt door een tuinachtige inrichting een oase in de hectiek kan zijn. De schaal van de individuele woningen wordt zowel in de architectuur als in het warme materiaalgebruik, hout en baksteen, benadrukt.

De heldere plattegronden, integrale architectonische vormgeving en keuze van de toegepaste materialen smeden beide werelden tot één geheel waarmee een duurzaam project wordt toegevoegd in de nieuwe stedenbouwkundige setting van het centrum van Geleen.





BEGANE GROND

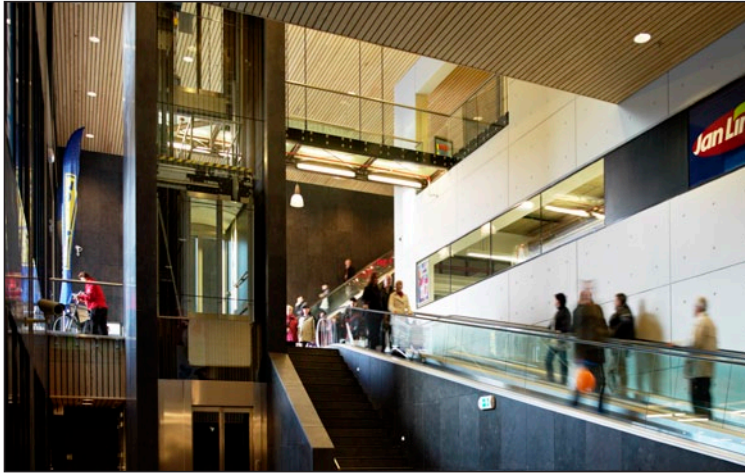


TWEEDE VERDIEPING

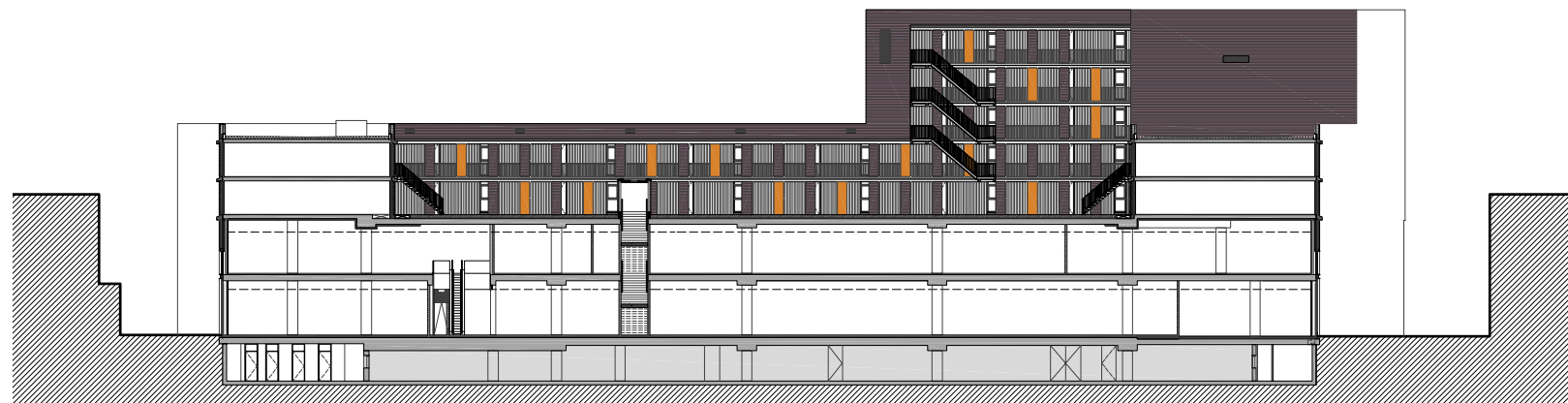
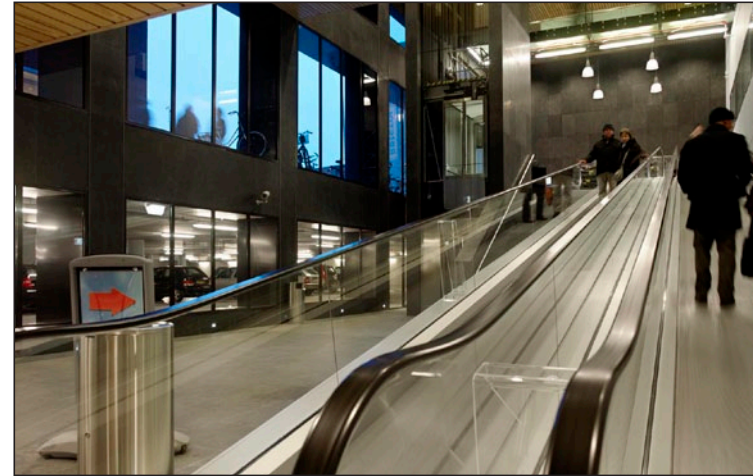


GEVEL AAN DE MARKT





ENTREE MARKTHAL



LANGSDOORSNEDE



INNENGEBIED



