

CENTRUMGEBIED **BLIXEMBOSCH**  
EINDHOVEN



**Opdrachtgever**

Projektontwikkelingsburo Haagdijk bv

**Bouwjaar**

1999-2000

**Bruto vloeroppervlak civic center 'Blixems'**

2800 m<sup>2</sup>

**Bruto vloeropp. p.kelder/comm. ruimte/woningen**

6900 m<sup>2</sup> /4000 m<sup>2</sup> /22.600 m<sup>2</sup>

**Bouwsom civic center 'Blixems'**

€ 2.495.792,- (excl. btw en honorarium)

**Bouwsom p.kelder/comm. ruimte/woningen**

€ 23.789.868,- (excl. btw en honorarium)

**Projectarchitect**

Gert-Jan Hendriks

**Medewerkers**

Peter Cammermans, Gini Corso, Koen Heslenfeld,  
Thomas van Schaick, Joost Verheus



Voor het centrumgebied van de uitbreidingswijk Blixembosch in het noorden van Eindhoven is een plan gemaakt voor 180 woningen, 3000 m<sup>2</sup> commerciële ruimte, 1000 m<sup>2</sup> medische voorzieningen parkeervoorziening en een wijkcentrum 'civic center'.

Het hart van het plan vormt het plein dat kon ontstaan door het benodigde parkeren ondergronds te realiseren. Het plein ontsluit alle commerciële en openbare functies die op de begane grond van de U-vormige bouwmassa liggen; deze is vijf lagen hoog en omsluit aan drie zijden het plein. Boven deze functies zijn woningen gesitueerd, allen georiënteerd op het plein.

Het gebouw gaat over de asymmetrisch gelegen wijkontsluitingsweg heen welke onderdeel uitmaakt van de dynamiek op het plein waar alle activiteiten van het stedelijk leven zich afspelen.

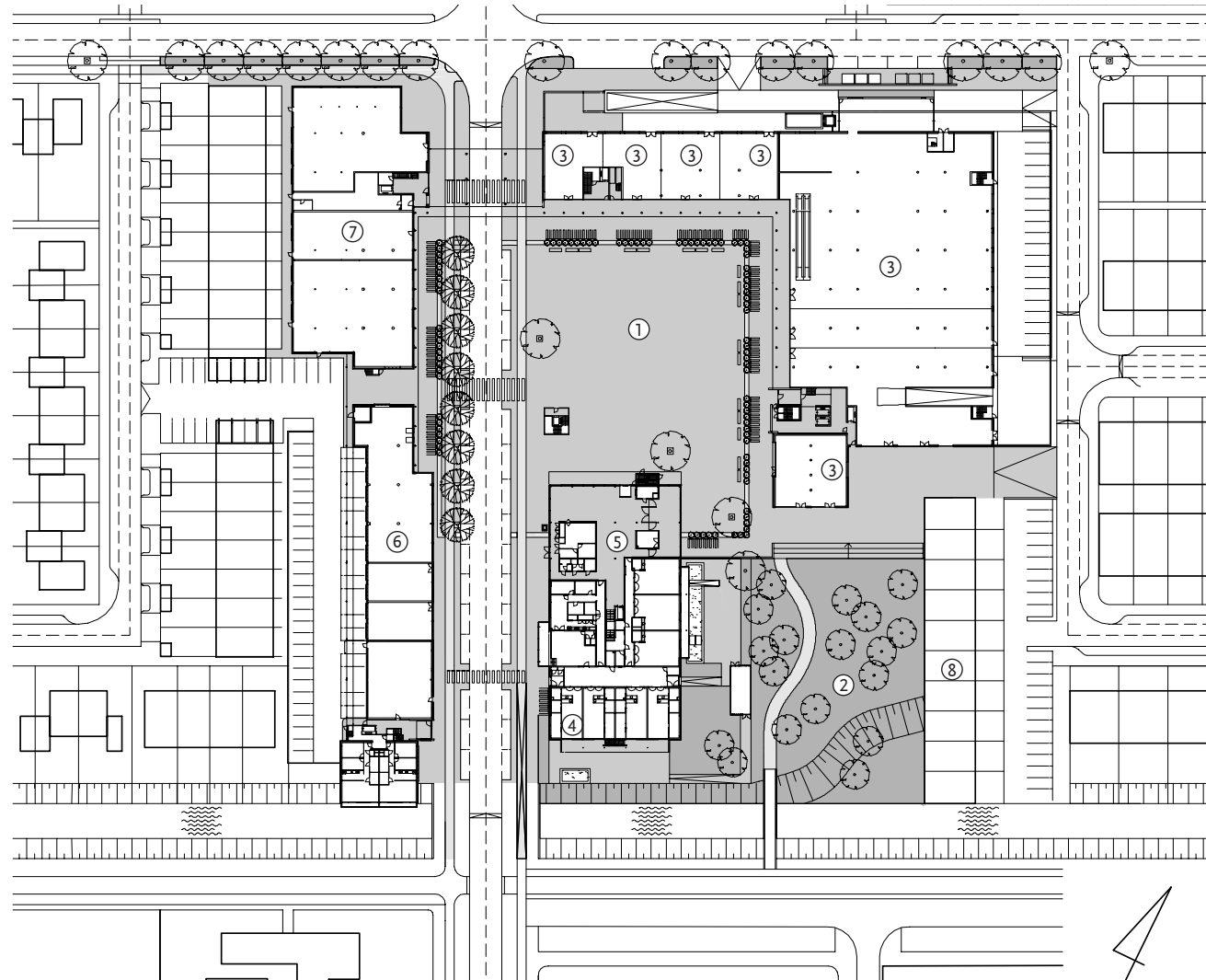
Het wijkcentrum vormt het scharnierpunt tussen het stenen plein en het park. Hierin spelen alle sociaal-culturele activiteiten van de buurt zich af, zichtbaar in de gevel geopend naar het plein. Het park wordt gedeeltelijk gebruikt als buitenruimte van het kinderdagverblijf en de peuterspeelzaal. Deze vormen samen met de dubbele gymzaal en de vrijetijdsaccommodatie het programma van het 'civic center'.

In de U-vormige bouwmassa boven de supermarkt is een overdekte wintertuin gelegen die de woningen en een ontmoetingsruimte ontsluit. De massa wordt beëindigd met een woontoren van elf lagen.

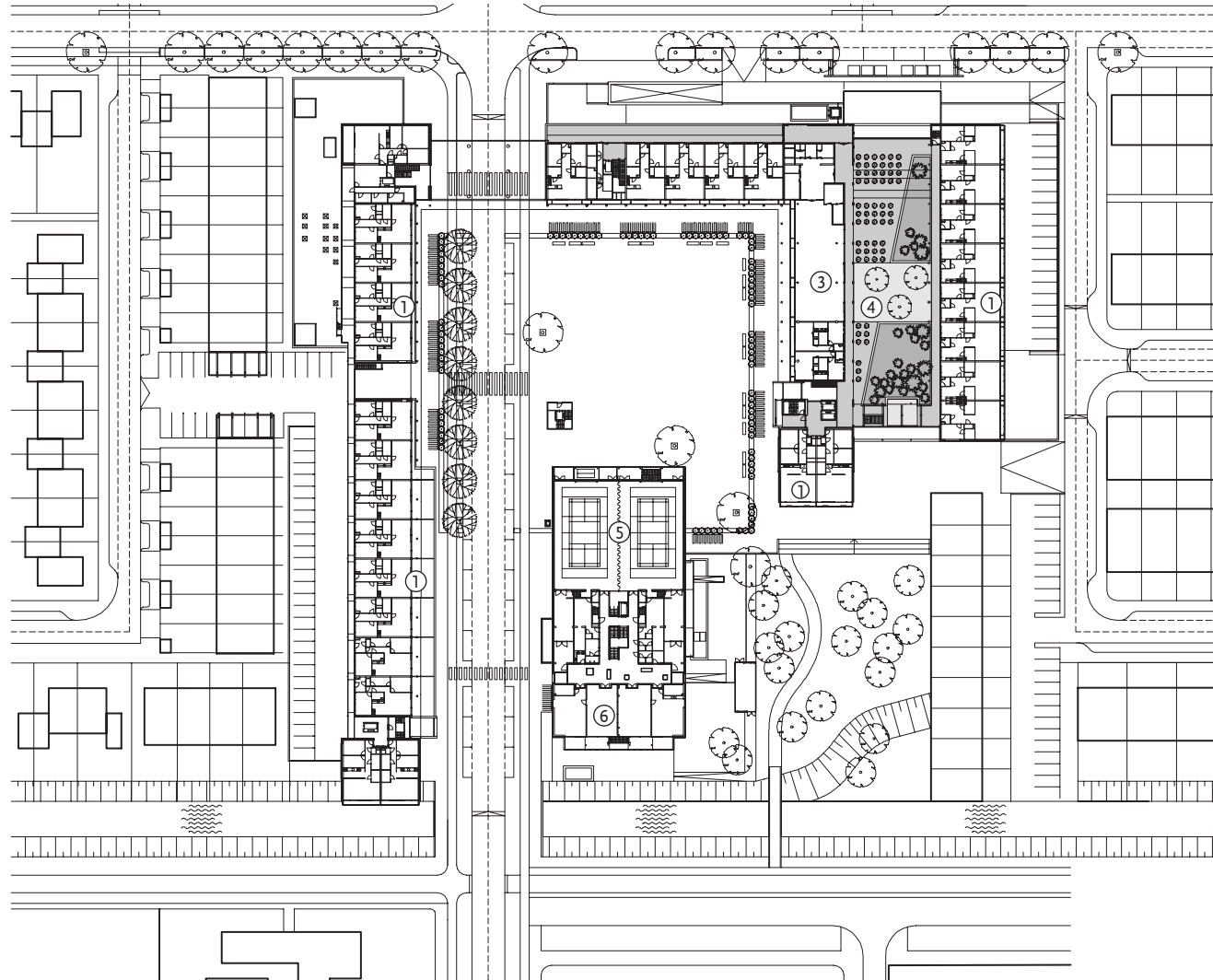
Door een heldere organisatie en het doelmatige materiaalgebruik is het grote aantal functies tot een samenhangend centrum gevormd.

BEGANE GROND

- 1 plein
- 2 park
- 3 winkels
- 4 kinderopvang
- 5 ontmoetingsruimte
- 6 commerciële ruimten
- 7 medisch cluster
- 8 woningen



- 1e VERDIEPING
- 1 woningen
  - 2 gastenverblijf
  - 3 ontmoetingsruimte
  - 4 wintertuin
  - 5 sportzaal
  - 6 vrijetijdsaccommodatie



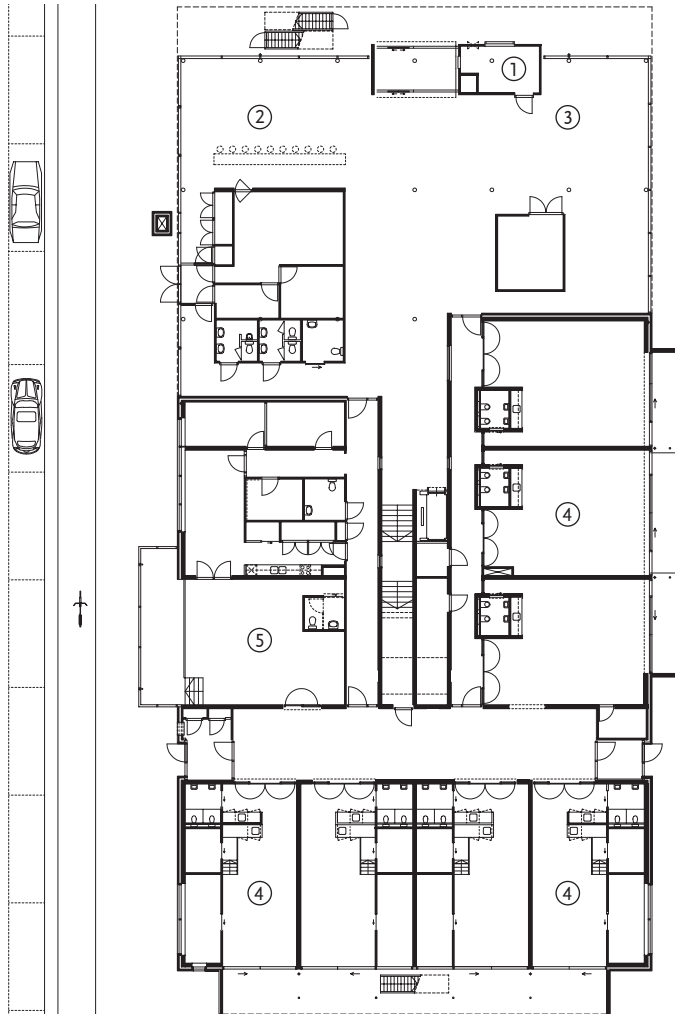




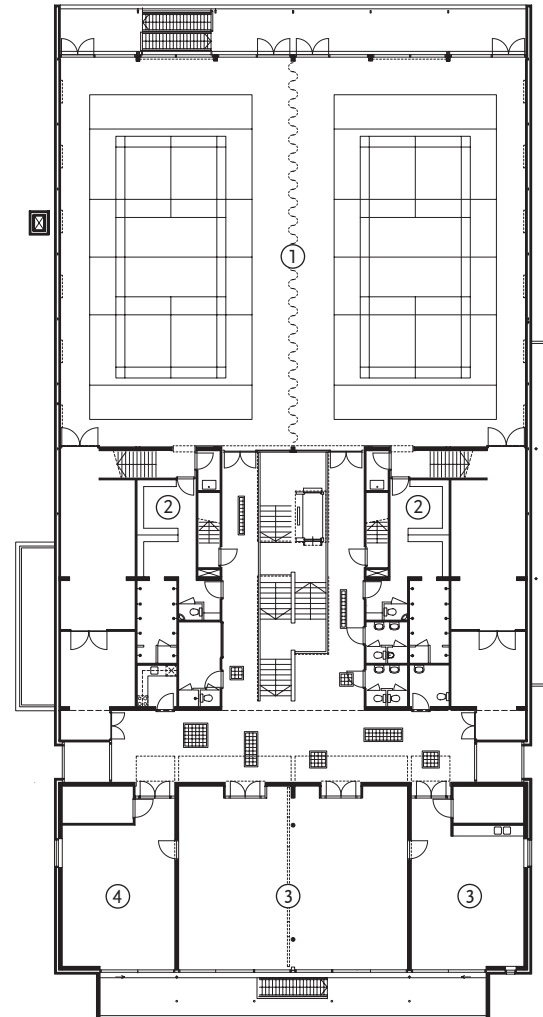
CENTRUMGEBIED **BLIXEMBOSCH** EINDHOVEN



CENTRUMGEBIED **BLIXEMBOSCH** EINDHOVEN



BEGANE GROND



1e VERDIEPING

- CIVIC CENTER**  
**BEGANE GROND**
- 1 entree
  - 2 cafe
  - 3 ontmoetingruimte
  - 4 kinderopvang
  - 5 buitenschoolse opvang

- 1e VERDIEPING**
- 1 sportzaal
  - 2 kleedruimtes
  - 3 vrijetijdsaccommodatie
  - 4 foyer





- DOORSNEDE
- 1 sportzaal
  - 2 kinderopvang
  - 3 vrijetijdsaccommodatie
  - 4 foyer
  - 5 ontmoetingsruimte

