

135 WONINGEN EN 2 BEDRIJFSRUIMTES

# ZUIDWIJK

ROTTERDAM



**Opdrachtgever**

Estrade

**Bouwjaar**

2009-2010

**Bruto vloeroppervlak appartementen**

18.600 m<sup>2</sup>

**Bruto vloeroppervlak bedrijfsruimte**

480 m<sup>2</sup>

**Projectarchitect**

Gert-Jan Hendriks

**Projectmedewerkers**

Marloes van Heteren, Pieter Meier



Rotterdam Zuidwijk stamt uit de jaren zestig en kenmerkt zich met zijn gestapelde woningbouw in een open verkaveling, gemeenschappelijke tuinen en grote hoeveelheid openbaar groen als een echte tuinstad. De woningvoorraad voldoet echter niet meer aan de eisen van deze tijd, de woonomgeving is aan slijtage onderhevig en wordt in toenemende mate als onveilig ervaren. Om dit proces te keren wordt er al jaren gewerkt aan een totale herstructurering van het gebied. Het stedenbouwkundig plan de Velden Zuidwijk van de Nijl architecten diende als basis voor onze opgave. Dit plan voorziet, door minimale aanpassingen, in een duurzame en groene woonbuurt. Duurzaamheid ligt besloten in de combinatie van renovatie en nieuwbouw en in de differentiatie van het woonprogramma, met het groen als gemeenschappelijke drager.

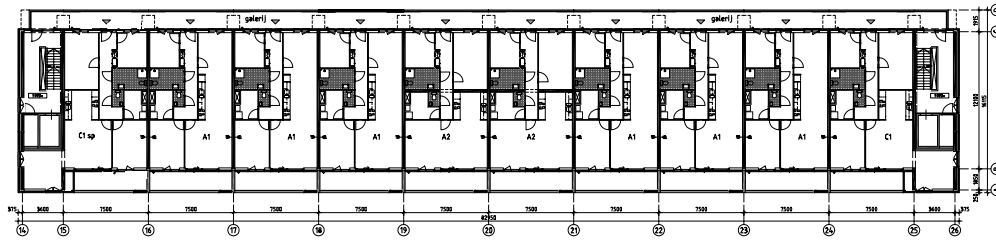
Onze opgave is de eerste fase van dit stedenbouwkundig plan; de realisatie van 135 sociale huur appartementen en 2 bedrijfsruimten in opdracht van Estrade. Ook Bewonersorganisatie Zuidwijk is vanaf de eerste schets nauw betrokken geweest bij het ontwerp. Deze samenwerking is van groot belang voor het creëren van draagvlak en draagt bij aan de kwaliteit van het proces en het eindproduct.

In ons ontwerp hebben we geprobeerd de bestaande prachtige groenstructuur zoveel mogelijk te behouden en te laten aansluiten op de gebouwen. De 2 grote bouwblokken liggen met grote balkons en woonkamers direct aan het park en worden op de begane grond door een ruime groenzone gescheiden van de weg. Ook het collectieve binnenterrein is zo groen mogelijk ingericht en het parkeren is deels onder het gebouw geschoven.

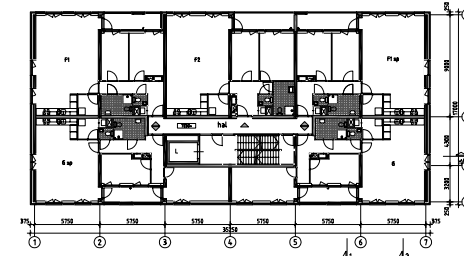
De materialisatie van de gebouwen kenmerkt zich door een ritmisch spel van metselwerk en prefab, dat nauw aansluit bij de huidige karakteristieken van de omringende architectuur.

In hun soberheid en eenvoud, maar met perfectie in detaillering, zullen deze gebouwen een chique en duurzame toevoeging zijn binnen het nieuwe Zuidwijk de Velden.

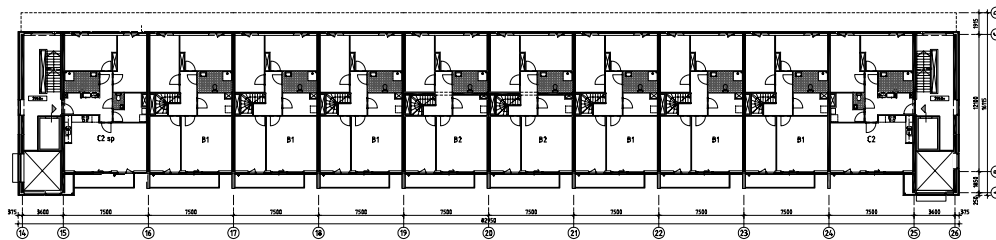




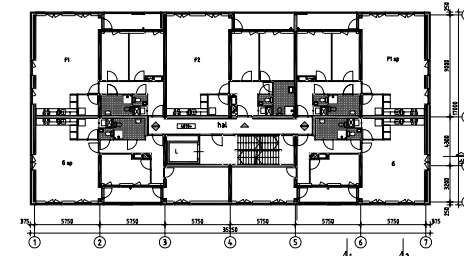
TWEEDE VERDIEPING



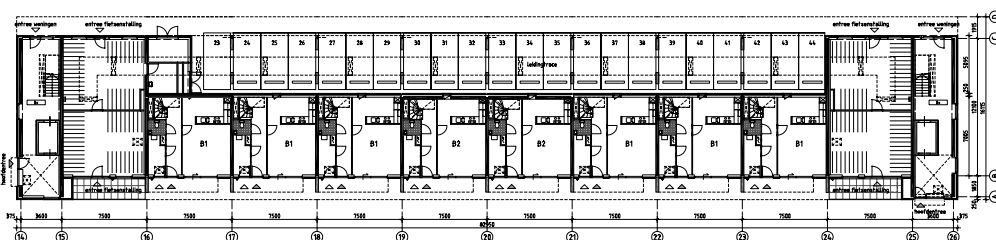
TWEEDE VERDIEPING



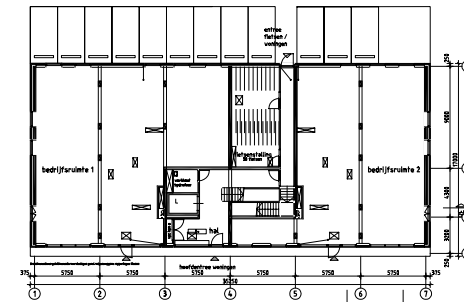
EERSTE VERDIEPING



EERSTE VERDIEPING



BEGANE GROND  
BREKERSVELD



BEGANE GROND  
SLINGE



BREKERSVELD



SLINGE

