

HERBESTEMMING **STORKTERREIN**
AMSTERDAM



i.s.m CUBE architecten

Opdrachtgever

Eigen Haard

Opdracht

2010

Bruto vloeroppervlak voorzieningen

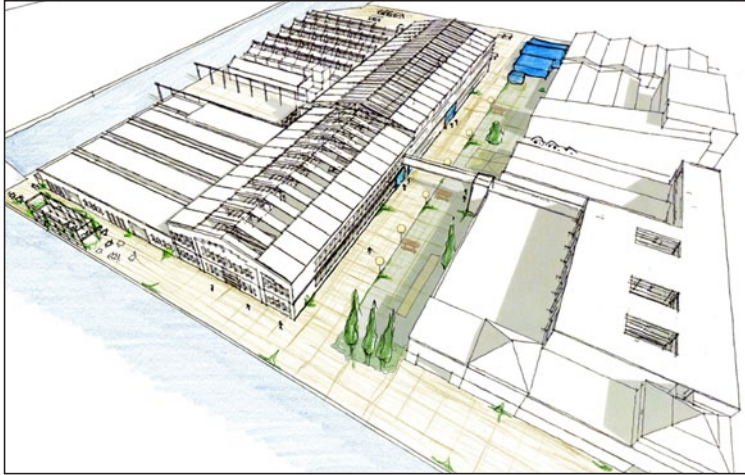
28.000 m²

Programma

creatieve bedrijfsruimten, horeca en evenementen

Projectarchitecten

Gert-Jan Hendriks, Marloes van Heteren



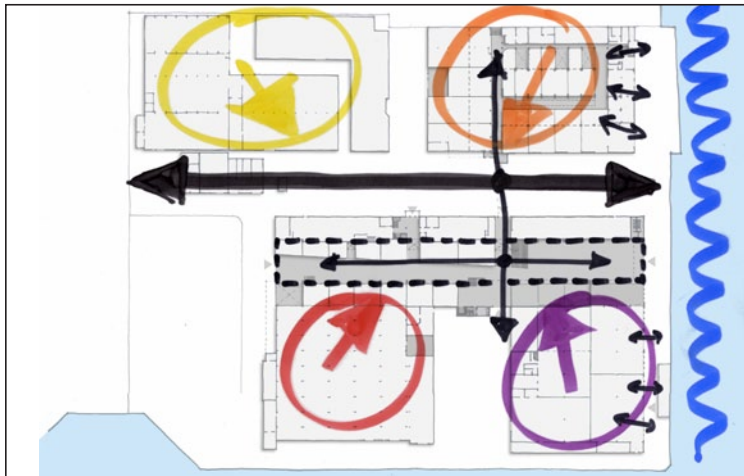
Een plan voor tijdelijk gebruik van de industriële voormalige storkfabriek, waarbij met minimale investeringen een kwalitatief hoogwaardige uitstraling zal worden gerealiseerd. De toplocatie aan het IJ kent een rijke historie aan haven en industrie. Wij zullen het ruwe industriële karakter gebruiken als identiteit voor de nieuwe functies en de aanwezige assets; water, ruimte en vrijheid, optimaal inzetten.

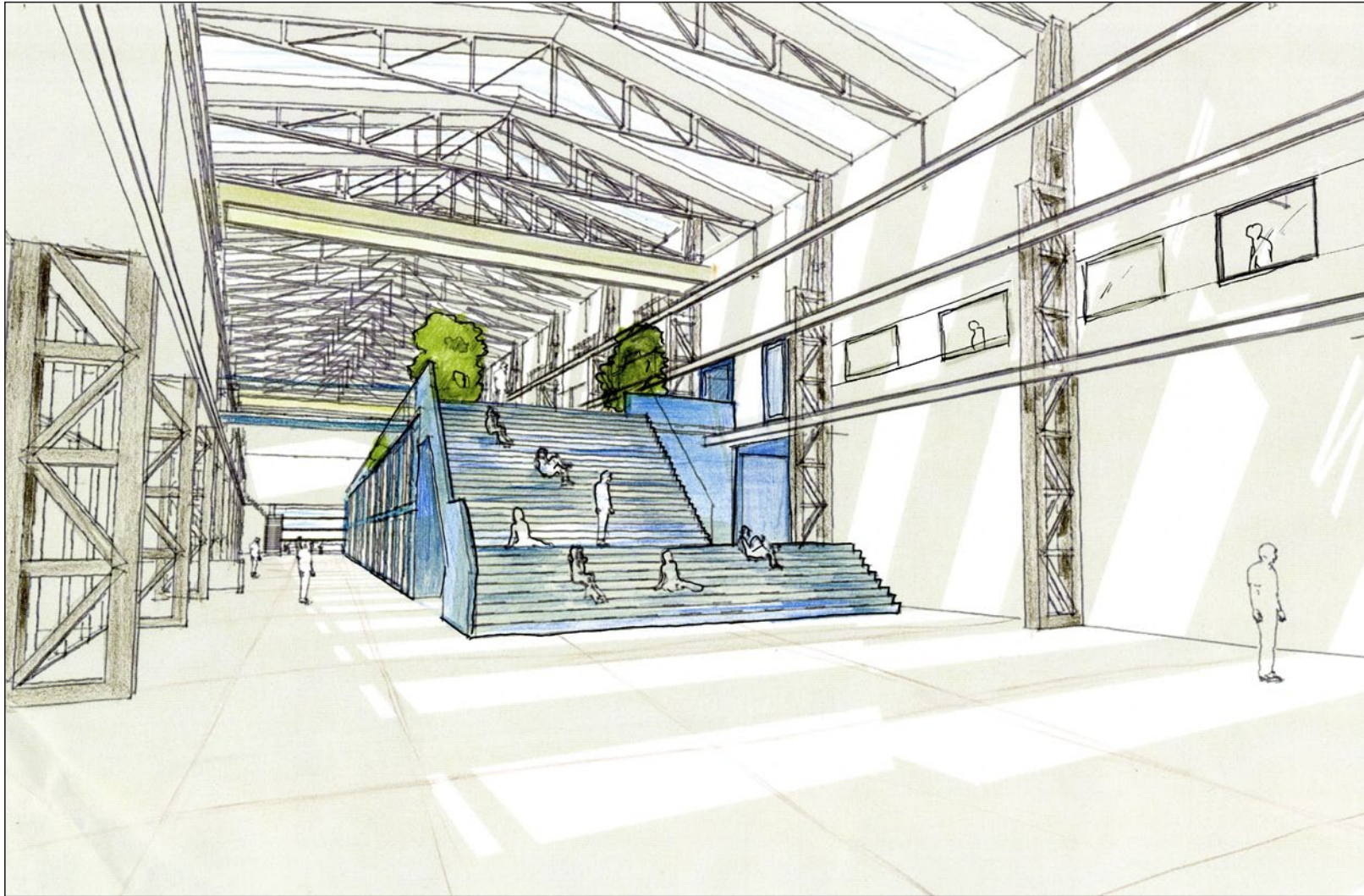
In het ontwerp proberen wij een slimme match te maken tussen de wensen van de verschillende gebruikers en de aanwezige eigenschappen en kwaliteiten van de ruimtes. Daarnaast zullen de routing en organisatie van het complex opnieuw moeten worden vormgegeven, waarbij de focus zal liggen bij enkele bijzondere elementen, die deze nieuwe structuur mogelijk maakt.

Het ruimtelijk concept is tweeledig. In het gebouw Etna zullen de patio's worden doorgetrokken, waardoor er kleinschaligere ruimtes op de begane grond gerealiseerd kunnen worden. In de centrale Kromhouthal wordt een 2-laags volume toegevoegd met op de kop een grote trap. Dit volume behuist 2 lagen creatieve bedrijfsruimtes, is zowel podium als tribune, en zorgt ervoor dat de openheid en toegankelijkheid van de hal gewaarborgd blijft.

Uitgangspunt voor het ontwerp van de gevels is om ook hier zoveel mogelijk karakteristieken en nuances te bewaren. Nieuwe ingrepen zullen incidenteel en herkenbaar zijn. De gevelopeningen benadrukken de belangrijke plekken en belangrijke visuele en of fysieke relaties tussen binnen en buiten.

Wij streven naar de realisatie van een toplocatie met een hoog industrieel karakter, waarin verschillende creatieve gebruikers in een zeer inspirerende omgeving de komende 10 jaar hun plek vinden, maar met de potentie om op langere termijn, met behoud van verschillende elementen, uit te groeien tot een hoogwaardig en uniek woon- werk- recreatiegebied







HERBESTEMMING STORKTERREIN AMSTERDAM

