

134 WONINGEN & BEDRIJFSRUIMTE

VLINDERBUURT

ROTTERDAM



Opdrachtgever & Hoofdaannemer

ERA Bouw BV

Bouwjaar

2001-2003

Bouwsom

€ 13.895.000,- (excl. btw en honorarium)

Projectarchitect

Gert-Jan Hendriks

Medewerkers

Carla Wieman, Bastiaan Vlierboom, Gini Corso, Dorieke van Steeg, Thomas van Schaick



Kralingen heeft zeer karakteristieke straten. Daar hebben we op aan willen sluiten. We hebben niet één maar verschillende profielen gemaakt waardoor lanen en straten een eigen signatuur krijgen en daarbij de sfeer van Kralingen pakken. Het gesloten bouwblok is als typologie gekozen. De binnenterreinen zijn bestemd voor de tuinen van de begane grond woningen en zijn alleen toegankelijk voor bewoners.

Voor de privacy en de uitstraling zijn de woningen 50 cm boven de straat opgetild. Parkeren gebeurt op straatniveau.

Door de verschillende woningtypes afwisselend te situeren krijgt iedere straat een eigen karakteristiek. Zo is de Honingbijstraat grotendeels opgebouwd uit hoge panden, beneden-bovenhuizen, afgewisseld door de lagere herenhuizen. In de Vlinderstraat bestaan de gevels geheel uit drie lagen, uitgezonderd de koppen welke uit vier lagen bestaan om aan te sluiten bij de stadshuizen aan de Plantagestraat en de Vredenoordlaan.

De woonverdiepingen hebben grote ramen met openslaande deuren en een frans balkon, de slaapverdiepingen lange smalle verticale ramen.

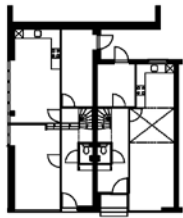
De woningen zijn onderverdeeld in vier hoofdtypen met een onderverdeling in grootte al naar gelang de categorie. Deze onderverdeling is gemaakt op basis van het oorspronkelijke programma van eisen.

- herenhuizen in drie of vier lagen
- stadshuizen in vier of drie lagen
- boven-benedenhuizen in vier lagen
- appartementen in drie en een halve laag

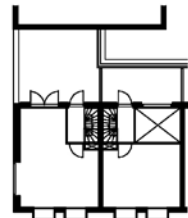
In het plan zijn ook zes werkunits gerealiseerd op de begane grond.



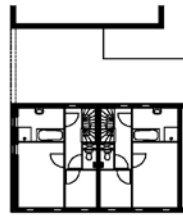




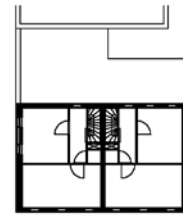
BEGANE GROND



1e VERDIEPING



2e VERDIEPING

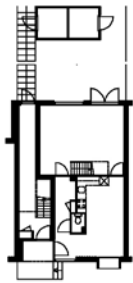


3e VERDIEPING



STADHUIS ATELIERHUIS

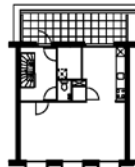
WONINGTYPE A/A-kop 1



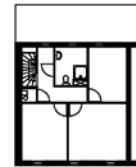
BEGANE GROND



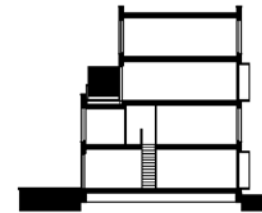
1e VERDIEPING



2e VERDIEPING

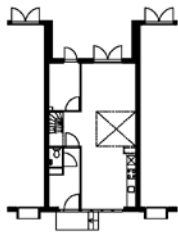


3e VERDIEPING

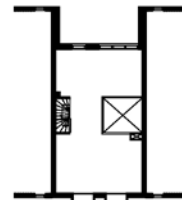


BENEDENHUIS KLEIN
BOVENHUIS KLEIN

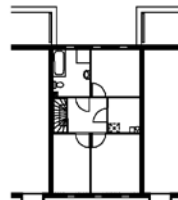
WONINGTYPE C



BEGANE GROND



1e VERDIEPING

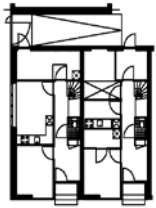


2e VERDIEPING

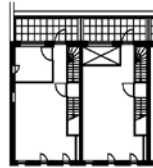


HERENHUIS GROOT

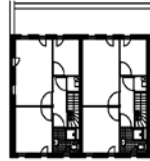
WONINGTYPE F



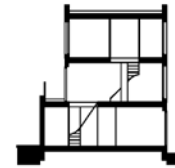
BEGANE GROND



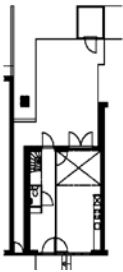
1e VERDIEPING



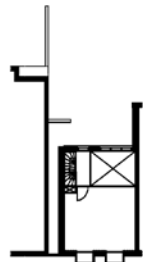
2e VERDIEPING



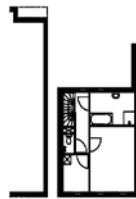
WONINGTYPE B



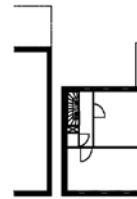
BEGANE GROND



1e VERDIEPING



2e VERDIEPING

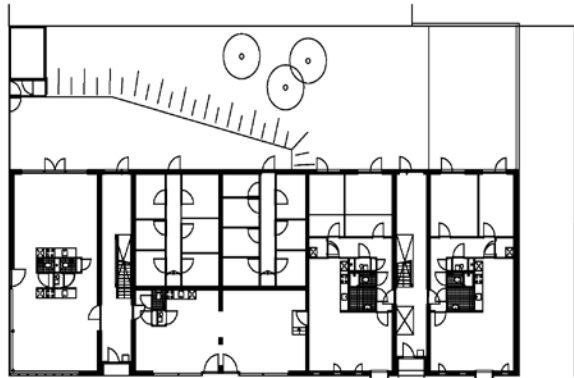


3e VERDIEPING

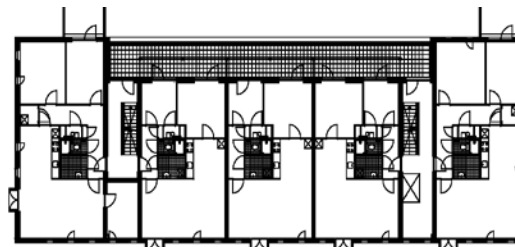


WONINGTYPE H

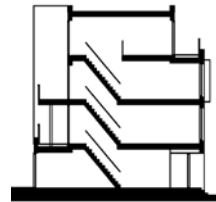
HERENHUIS HOOG



BEGANE GROND



1e VERDIEPING



WONINGTYPE Z

APPARTEMENTEN







