

40 WONINGEN & 2 BEDRIJFSRUIMTEN

TWINS

ALMERE-STAD



Opdrachtgever

Woningbouwvereniging Groene Stad Almere

Bouwjaar

1998-1999

Bruto vloeroppervlak

5124 m²

Bouwsom

€ 2.066.037,- (excl. btw en honorarium)

Projectarchitect

Gert-Jan Hendriks

Medewerkers

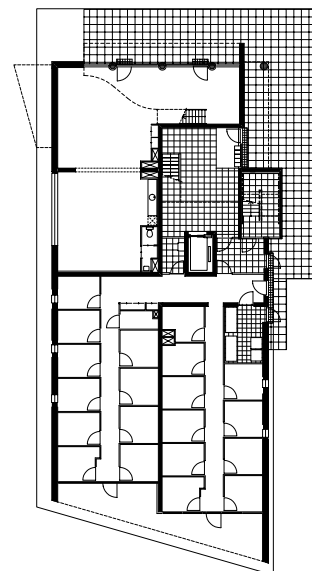
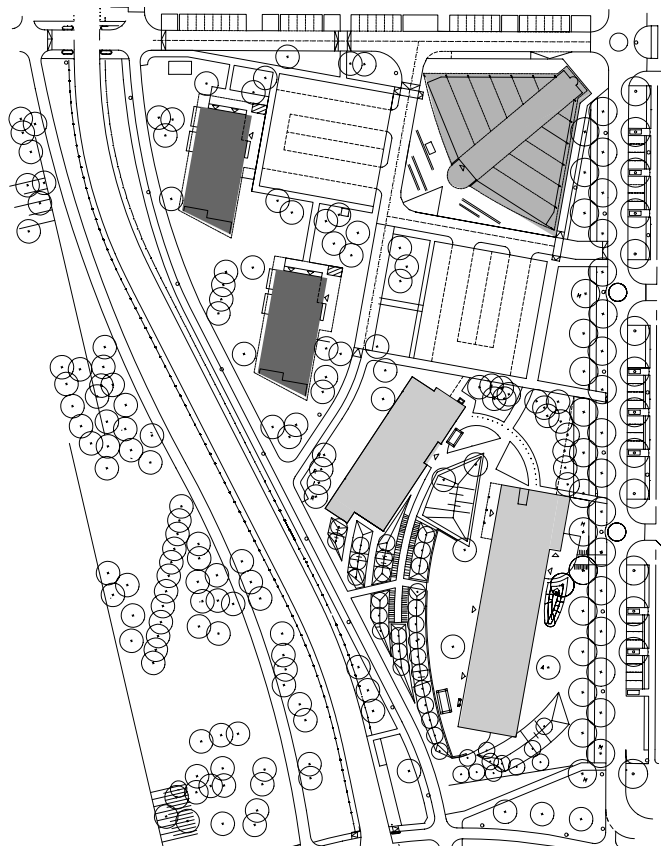
Bastiaan Vlierboom, Ed Both, Gerrit-Jan van Eck



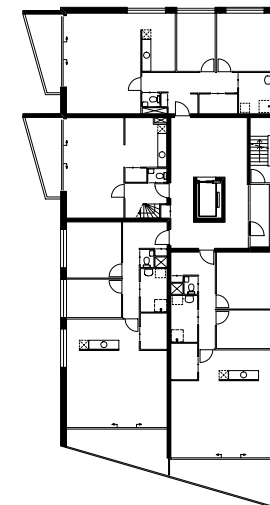
Twee gebouwen.

Eenvoudige volumes in een weinig geordende omgeving. De gevels open en gesloten, licht en donker, uitgehold en toegevoegd. Statisch door eenvoud, dynamisch door het ontbreken van symmetrie.

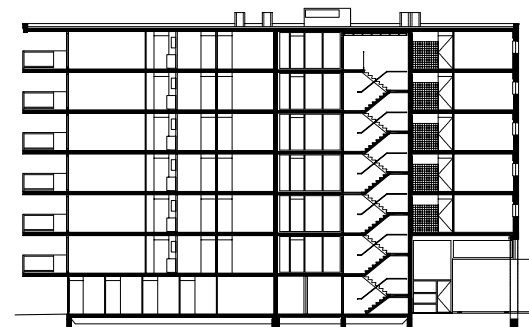
Twee gebouwen, samen één.



BEGANE GROND



3e & 5e VERDIEPING



LANGSDOORSNEDE

